

写真では写らない？

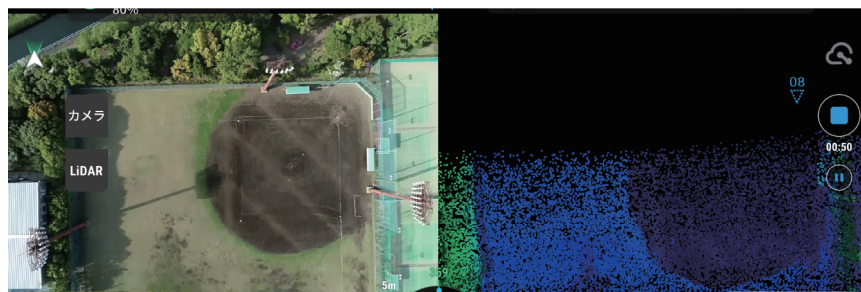
それ…

レーザーなら取れますよ！

UAVレーザー測定

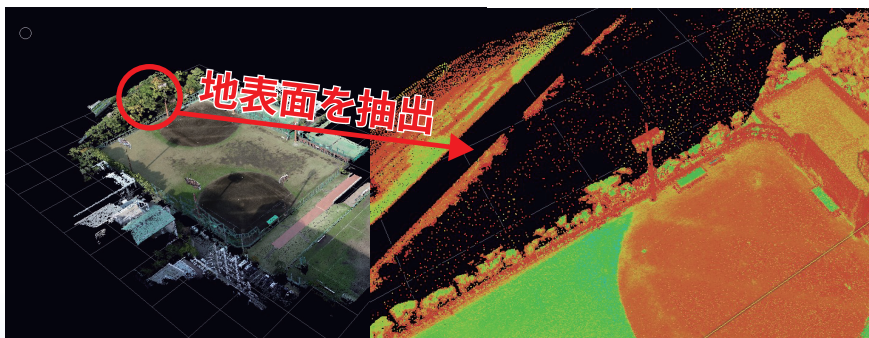
こんな場面で活躍！

樹林帯のような
地表面が見えにくい場所



レーザー測量による点群取得中の状況をリアルタイムに確認可能

災害現場のような
立ち入りが困難な場所



写真測量とは異なり、樹下にある地表面の点群も取得可能

急斜面など
高低差が激しい場所



地形の観測以外にも、橋梁や外壁などの
構造物に合わせた飛行ルートを設定できるので
無駄なく素早い観測を行えます。
観測終了後は点群データの修正や図面化を行い、
お客様のニーズに応えた形でデータ提供いたします。

基幹構造株式会社

所在地：東京都世田谷区鎌田3丁目12番16号ヴィアードステージ2階

電話：03-3415-6888 / 03-3415-6444

Mail: ksc-honsiya@key-s-c.co.jp ホームページ: <https://www.key-s-c.co.jp/>

